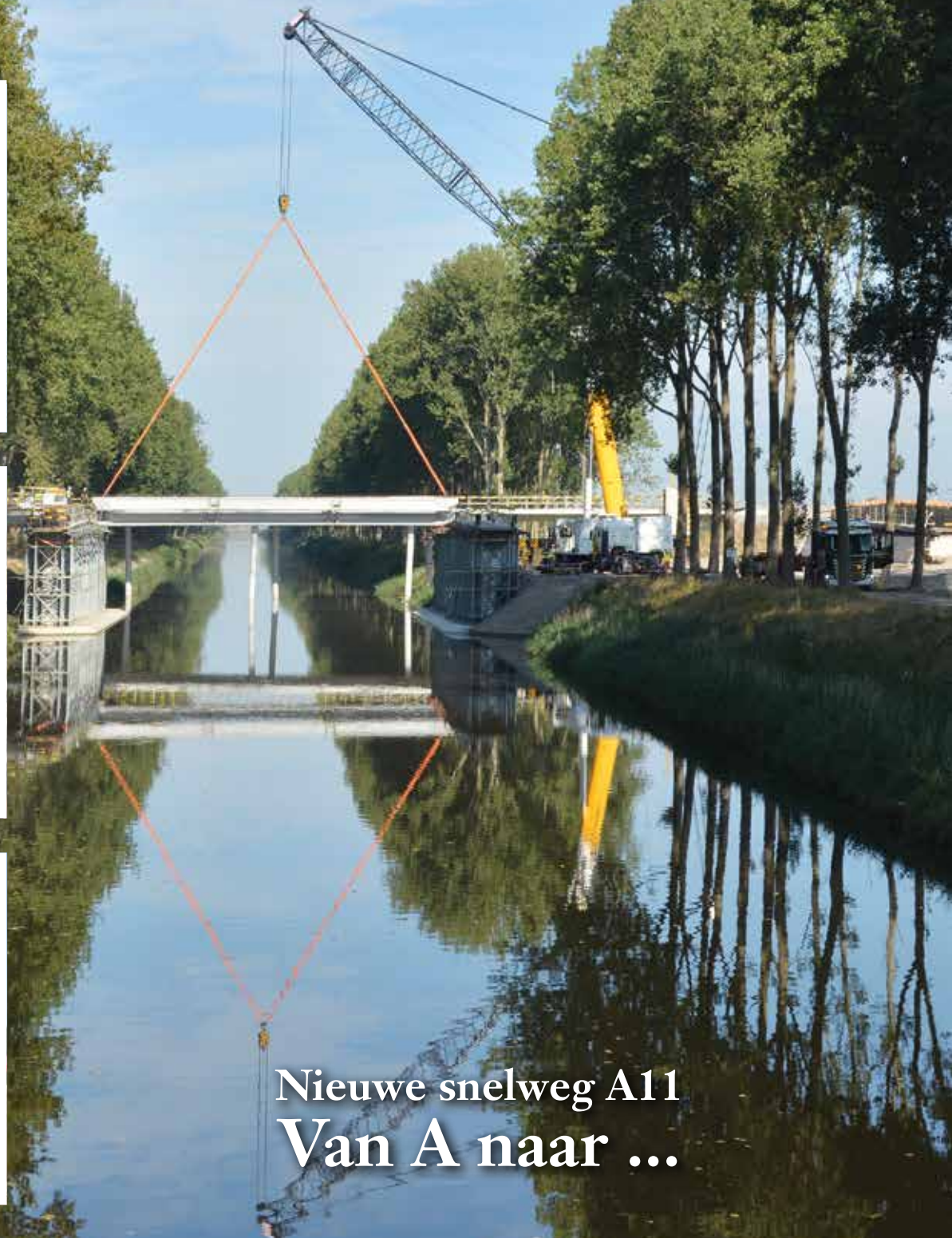


ELEMENT

STRUCTURAL CONCRETE BELGIUM MAGAZINE



Nieuwe snelweg A1
Van A naar ...

4

S.H.A.P.E.

bouw van nieuwe scholen bij de "Supreme Headquarters Allied Powers Europe". Lees meer op pagina 4



08

Lancering d-CONCRETE!

Het nieuwe merk van CRH Structural Concrete Belgium.

10

40 Jaar Schelfhout

Een naam in prefab vierde feest.

Sus Campinae

Nieuw slachthuis in Oevel.

12

14

Architecten bureau B2Ai

Een multidisciplinaire architectuurgroep.

17

The One

Een multifunctionele toren in het hart van de Europese wijk in onze hoofdstad.

20

UZ Saint-Luc

Nieuwe parkeergarage voor Universitair Ziekenhuis Saint-Luc te Woluwe.

22

Medewerker in de kijker

Miriam De Coninck, technisch tekenaar bij Prefaco.

24

Brug A11

Nieuwe snelweg A11 zorgt weldra voor een vlotte verbinding tussen zeehaven en binnenland.

26

Korte berichten

Er gebeurt heel wat bij onze CRH-bedrijven.

27

Skipiste Aspen

Een unieke indoor sneeuwbaan van 12 000 m² in Wilrijk.



Colofon

Dit magazine is een uitgave van CRH Structural Concrete Belgium en wordt gestuurd naar klanten en relaties van het bedrijf.

Verantwoordelijke uitgever: Stefan Van Buggenhout, CEO - CRH Structural Concrete Belgium - Marnixdreef 5 - B-2500 Lier

Concept: Primetime Media/DB&M nv

Realisatie: CRH SCB - Joanne Gerritsen

Druk: Avoux, Ninove

Redactie: CRH SCB - Pieter Camps

Fotografie: Jump Picture - Fabien Devaert

Niets uit deze uitgave mag gereproduceerd worden zonder uitdrukkelijke toestemming van de redactie.

Beste lezer,

Begin dit jaar hebben we ons nieuw merk d-Concrete! gelanceerd.

Met d-Concrete! beantwoorden we aan de duidelijke behoefte in onze markt, een uniek aanspreek- en coördinatiepunt voor ons complete gamma aan prefab producten.

Als enige speler op de markt hebben wij het volledige prefab gamma om een complete betonstructuur voor de ruwbouw aan te bieden.

De beste oplossing voor uw project, gekoppeld met onze knowhow zijn de beste garantie op een geslaagde samenwerking. De geslaagde lancering is te volgen op onze sociale mediakanalen en eveneens in deze editie.

In deze editie stellen we u alweer een aantal niet-alledaagse en mooie projecten voor, waaronder de scholenbouw op het terrein van de SHAPE, de bouw van een varkensslachthuiscomplex in Oevel en een multifunctionele toren in het hart van de Europese wijk in onze hoofdstad.

Traditiegetrouw laten we het woord aan onze partners, ditmaal Gaëtan Beague van B2Ai architectenbureau en Laurent Biasio van aannemer Galère en aan onze mensen, deze keer Myriam De Coninck van Prefaco en Michiel Provoost, brandmanager d-Concrete!.

Blijf ook onze sociale mediakanalen (LinkedIn, Facebook, Vimeo, YouTube) in de gaten houden voor de laatste nieuwsjes over projecten...

Ik wens jullie alvast veel leesplezier.

Stefan Van Buggenhout, CEO
CRH Structural Concrete Belgium nv



U kunt ons online vinden op:    

Onze merken



d-Concrete!

Ontzorgt zijn bouwpartners met totaaloplossingen in prefabbeton voor hun ruwbouwprojecten.



Ergon

Biedt u een totaal bouwsysteem van prefab elementen in voorgespannen en gewapend beton.



Douterloigne

Uw partner in gewapende vloeroplossingen en betonblokken.



Prefaco

Ruwbouwspecialist in gewapende prefab betonelementen. Leverancier van Calduran Kalkzandsteen.



Echo

Uw partner in gewapende vloeroplossingen van ontwerp tot realisatie.



Schelfhout

Specialist in volle en geïsoleerde prefab wanden voor zowel agrarische, commerciële, als industriële projecten.



Bouw van scholen bij S.H.A.P.E.

De "Supreme Headquarters Allied Powers Europe" of afgekort S.H.A.P.E. is het centrale commandocentrum van de militaire troepen van de NAVO en is gevestigd op een steenworp van Bergen. De militaire bevelhebber van de NAVO troepenmacht (SACEUR) is de opperbevelhebber van het S.H.A.P.E. en leidt niet alleen de "Allied Command Operations" (ACO) maar ook het Europees Commando van de Verenigde Staten.

Wij hebben ter plaatse een afspraak met de werfleider, Laurent Biasio, projectleider bij Galère.

Kunt u ons het project even voorstellen?

"Ja, natuurlijk. Het gaat over de bouw van meerdere schoolgebouwen, hier op de S.H.A.P.E. te Bergen. De bouw speelt zich af in twee fases. In augustus 2016 zijn wij begonnen met de afbraak van de oude scholen

en momenteel zijn we volop bezig met de heropbouw van de Duitse school en deze van het Verenigd Koninkrijk en Canada.

Daarna moeten we nog één gebouw afbreken om de nieuwe school van de vier naties te bouwen."

"De bouwheer, de U.S. Army (het Amerikaans leger) heeft ons het werk aanzienlijk vergemakkelijkt omdat zij ons alle plannen en documenten "as-built" bezorgd hebben.



Laurent Biasio, projectleider bij Galère (BAM), begon in 2006 bij Galère als werftechnicus en is projectleider sinds 2010.

Galère maakt deel uit van de Groupe Royal BAM, één van de grootste Europese bouwondernemingen. Als belangrijke speler in de sector in België, is Galère al meer dan 65 jaar een onontbeerlijke partner voor bouwkundige en civieltechnische werken, zowel openbaar als privé.





TECHNISCHE FICHE

Project: **S.H.A.P.E**

Bouwhoer: **U.S. Army Corps, Europe district, Wiesbaden, Duitsland**

Architect: **Mitchell/Giurgola Architects, LLP en Abetec nv architecten & ingenieurs**

Aannemer: **Tijdelijke Venootschap GALERE SA (BAM) – Wayss & Freytag Ingenieurbau AG (BAM)**

Bouwmaterialenhandelaar: **GOBERT Matériaux**

ECHO/Douterloigne leverde voor dit project:

- 3 600 m² welfsels in gewapend beton
- 900 m² voorgespannen welfsels
- 10 500 m² betonblokken



Fabian Spitals
Commercieel directeur ECHO

Het grote voordeel hiervan is dat het dossier bijzonder goed bestudeerd en gedetailleerd is, wat ons toelaat de werf zo goed mogelijk voor te bereiden en uit te voeren. De officiële taal op de werf is zodoende het Engels en alle documenten zijn dan ook in het Engels."

Voor deze werf werkt Galère samen met haar Duitse zusteronderneming Wayss & Freytag. Het totaalbudget voor dit project bedraagt bijna 30 miljoen dollar.

"Elk van de scholen zal twee niveaus hebben en ongeveer dezelfde oppervlakte (ongeveer 2 500 m²). In de nabije omgeving van de scholen zijn speeltuinen en groene zones voorzien."

Waarom werd gekozen om met ECHO/Douterloigne te werken?

"Omdat wij gebonden zijn door een dossier "as-built", zijn alle te gebruiken materialen opgenomen en voorgeschreven in het dossier. Wij hebben vanzelfsprekend onze eigen ervaringen en materialenkennis in onze sector.

En om geen enkel risico te nemen, hebben wij een betrouwbare partner gekozen met een kwaliteitsproduct voor dit project: voorgespannen welfsels van ECHO, welfsels in gewapend beton en betonblokken van Douterloigne voor de bouw van de kruipruimten."

Kunt u ons een anekdote in verband met deze werf vertellen?

"Jazeker, de kinderen van de naburige school, de Amerikaanse school, verblijven juist naast de werf en recentelijk hebben wij het werk stilgelegd om al die marcherende jongeren te bewonderen die, bij het weerklinken van de trompet, de Amerikaanse vlag groetten... indrukwekkend!"



Isotec

Ervaar & Realiseer

Plaka Belgium is onderdeel van de internationale Plaka Group, producent en leverancier met een leidende positie in heel Europa. De Plaka Group is onderdeel van het beurs genoteerde CRH plc, een wereldwijde producent en verdeler van hoogwaardige bouwmaterialen.

De Plaka Group heeft vestigingen in Frankrijk, Spanje, UK, Ierland en Nederland.

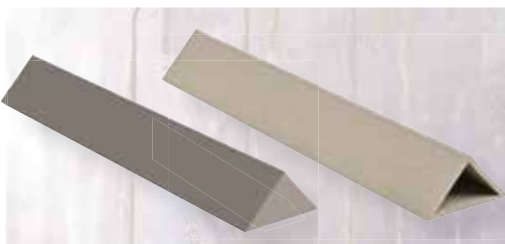
Plaka Belgium richt zich op een snelle, betrouwbare en efficiënte levering van een totaal vernieuwd productenpakket voor woning- en utiliteitsbouw, de prefab betonindustrie, infrastructurele werken en geluidbeheersing.

Expérimenté & Réaliser

Plaka Belgium fait partie de Plaka Group International producteur et fournisseur leader dans toute l'Europe. Plaka Group fait partie du groupe Irlandais CRH, coté en Bourse, producteur et distributeur mondial de matériel de haute qualité pour le bâtiment.

Plaka Group est présent en France, Espagne, UK, Irlande et aux Pays-Bas.

Plaka Belgium attache une très grande importance à un service rapide et efficace d'une gamme de produits perpétuellement renouvelée utilisée dans les habitations, les bâtiments utilitaires, la préfabrication, les bâtiments industriels et de génie civil y compris les produits acoustiques.



Chanfreins-driekantlijsten



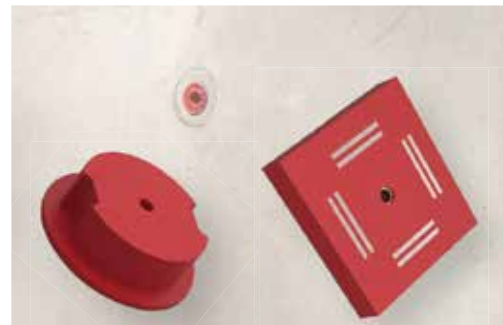
Spacers - Afstandhouders

PLAKA uw partner voor al uw prefab producten

PLAKA votre partenaire pour vos éléments préfabriqués



Stabox



Magneten - Aimants



Ankrobox



Isotec+



Opleggingen - Appuis



Hijsen - Levage

d-CONCRETE!

a CRH company

Van design tot volledige prefab ruwbouw

Begin dit jaar lanceerde CRH Structural Concrete Belgium het nieuwe merk d-CONCRETE!, dat totaaloplossingen in prefab beton aanbiedt. Dit dankzij de ondersteuning van zusterbedrijven Ergon, Prefaco, Echo/Douterloigne en Schelfhout, wat ervoor zorgt dat d-CONCRETE! het meest complete aanbod aan prefabproducten op de Belgische markt in huis heeft. Michiel Provoost is de brandmanager van het nieuwe merk en we gingen bij hem op gesprek.

Stordeur - Leuven





Square de Meeûs - Brussel

Michiel, kan je kort vertellen waarom het nieuw merk precies staat ?

Zeker, bij d-CONCRETE! richten wij ons erop om onze klanten zo maximaal mogelijk te ontzorgen tijdens het ruwbouwproces.

Dit doen we door zelf de coördinatie, het tekenwerk en de engineering te verzorgen voor het volledige prefablot van een project, tot desgewenst zelfs inclusief de montage. Dit betekent voor de klant een verhoogde efficiëntie, die resulteert in tijdswinst en een veel kleinere foutenmarge gedurende het project.

Wat is de kracht van het nieuwe merk ?

Wij hebben bij d-CONCRETE! een zeer bekwaam en dynamisch team van mensen die stuk voor stuk gepassioneerd zijn door hun werk en perfect de mogelijkheden van bouwen met prefab onder de knie hebben.

Op deze manier kunnen we onze klanten op de best mogelijke manier ondersteunen. Daarenboven is ons tekenpakket absoluut 'state of the art' te noemen. Wij hebben het basis TEKLA modelling pakket zelf volledig verder ontwikkeld en afgestemd op onze eigen producties.

Hierdoor kunnen we naadloos de verschillende fabrieken vanuit ons centrale model aansturen, waardoor klassieke fouten zoals verkeerde afmetingen van elementen of onjuiste verbindingen niet meer voorkomen. Dit is een enorme troef omdat dergelijke fouten niet enkel duur zijn doordat elementen moeten hermaakt worden, maar ook dure stilstand en vertraging op de werf op die manier vermeden wordt.

Tot wie richt d-CONCRETE! zich?

d-CONCRETE! wil een gerespecteerde en betrouwbare partner zijn voor zijn klanten, waarbij we voor alle betrokken partijen een belangrijke meerwaarde betekenen tijdens het bouwproces. Niet alleen is ons BIM model hierbij een zeer grote troef, ook onze technische knowhow en ons pro-actief projectmanagement zorgen ervoor dat we zowel de aannemer, het studiebureau en de architect kunnen ondersteunen in elk deelaspect van de bouw. Wij ervaren trouwens dat deze nieuwe aanpak door onze klanten zeer geapprecieerd wordt...



Michiel Provoost
Brandmanager d-Concrete!



INNOVATIEVE PREFAB OPLOSSINGEN VOOR INSPIRERENDE EN FUNCTIONELE BUITENRUIMTEN

Als producent en verdeler van hoogwaardige prefab bestratings- en maatwerkproducten uit beton biedt Stradus Infra inspirerende oplossingen voor de inrichting van toonaangevende, veilige, toegankelijke en duurzame buitenruimtes. Of het nu gaat om stadscentra, wegen, woonwijken, utiliteit, recreatie, kantooromgevingen of industriële omgevingen.

Elke buitenruimte verdient zijn eigen passende identiteit. Binnen het brede gamma van Stradus Infra vindt u vast en zeker een geschikte oplossing om vorm te geven aan uw ideeën. Dit met een unieke, inspirerende buitenruimte als eindresultaat.



Schelfhout 40 Jaar een naam in prefab



Wat eens begon als een éénmanszaak in Molenbeersel is 40 jaar later een bloeiend bedrijf met meer dan 250 werknemers.

Vanuit onze vestigingen te Kinrooi, Doornik, Neeroeteren en Houthalen zetten wij ons elke dag opnieuw in om hoogwaardige prefab betonelementen te maken, die voldoen aan de steeds evoluerende vraag van de markt en de eisen van onze klanten.

Ter gelegenheid van ons 40-jarig bestaan hebben we op vrijdag 21 april voor onze klanten een spetterend feest gegeven. In de grote feesttent op het terrein werden de gasten hartelijk ontvangen

door het Schelfhout-team. Genietend van een drankje en een versnapering kon men rustig bijpraten met elkaar.

Verder werden er rondleidingen gegeven in de fabriek en kon men zien hoe ons personeel iedere dag weer het beste uit zichzelf haalt om voor hen kwalitatief hoogstaande producten te produceren. De rondleiding werd afgesloten met een verassend spektakel.

Na de rondleiding was er de gelegenheid om van enkele culinaire hoogstandjes te genieten in de feesttent. Dit alles werd muzikaal begeleid door een leuk jazz-ensemble. We danken dan ook al onze klanten voor het vertrouwen dat ze in ons getoond hebben de afgelopen 40 jaar.



Sus Campiniaie, nieuw slachthuis in Oevel



Winnaar Construsoft BIM awards 2016,
in de categorie Industriële projecten.

Bouw van een nieuw slachthuis voor de verwerking van varkensvlees met productie-eenheden, opslagruimtes en burelen.

De eerste voorontwerpstudie voor het nieuwe slachthuis in Oevel werd reeds eind 2014 gemaakt voor B-Built, de aannemer.

Opdrachtgever Sus Campiniaie (ontstaan uit de samenwerking tussen Noordvlees Van Gool en Vanden Avenne) had nood aan uitbreiding voor hun activiteiten en tevens een deel van zijn activiteiten te verhuizen vanuit Lokeren om deze mee te integreren in de nieuwbouw.

Eind 2015 kregen we de opdracht om voor dit gebouw de prefabstructuren te leveren, inclusief de volledige montage. Rond het bouwverlof van 2016 waren alle elementen geplaatst.

Het project werd vanaf het begin volledig uitgewerkt in een centraal BIM model, zodat ineens alle technieken perfect mee konden getoetst worden aan de prefabconstructie.

Met deze nieuwe productie-eenheid is bouwheer Sus Campiniaie klaar voor de toekomst!

BIM AWARDS

Dit project won de Construsoft BIM award 2016, in de categorie industriële projecten!

Dit werd wederom mogelijk dankzij de inzet van ons team en bedankt aan iedereen die zijn stem uitbracht voor ons project!



TECHNISCHE FICHE

Project: **Sus Campiniaae Oevel**

Bouwheer: **Sus Campiniaae**

Aannemer: **B-Built**

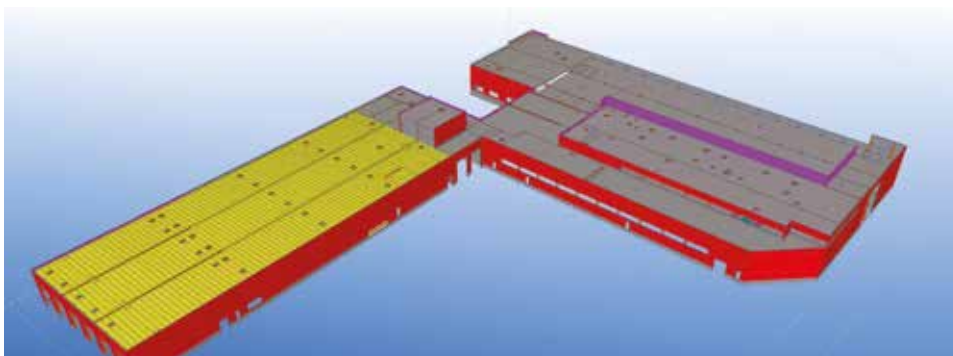
Architect: © **Bessels architecten & ingenieurs**

Studiebureau: **Van de Laar bv**

d-Concrete! leverde voor deze werf

- 13 000 m² SP welfsels (dak- en vloerplaten)
- 2 200 m² brandwanden
- 10 600 m² gevelpanelen
- 330 m² kernwanden
- 18 stuks trappen en bordessen
- 780 stuks kolommen en balken

Tekla 3D tekening



David Dupont
Engineering Manager d-Concrete!



Architecten bureau B2Ai

In de burelen te Brussel hebben wij een afspraak met Gaëtan Beague, architect en geassocieerd partner bij B2Ai. Hij houdt zich hoofdzakelijk bezig met de projecten in Brussel en in Wallonië, terwijl andere collega's verantwoordelijk zijn voor Vlaanderen, Noord-Frankrijk en internationale projecten.

De hoofdzetel van de groep is gevestigd in Brussel. In België zijn er verder nog twee afdelingen, namelijk één in Gent en één in Roeselare.

Eén van deze projecten is "The One Brussel", de bouw van een impressionante toren in het hartje van de Europese Wijk te Brussel.

Gaëtan Beague: "Het is een project dat al lang aansleept, want het werd reeds 10 jaar geleden opgestart ... vanaf het ontwerp heeft deze werf het hoofd moeten bieden aan vele ontwikkelingen en dit in een zeer complexe juridische, stedenbouwkundige als politieke context.

Vergeten we niet dat de werf zich in het hart van de Europese wijk bevindt en dat de visie in verband met de ontwikkeling van deze wijk een hele ontwikkeling heeft doorgemaakt."

"Gelukkig hebben deze veranderingen het project in positieve zin doen ontwikkelen en is men o.a. van een monofunctioneel gebouw overgestapt naar een multifunctioneel gebouw. Het gebouw zal inderdaad 3 functies hebben: kantoorruimtes, wooneenheden en handelszaken. Het gaat in feite om twee tegen elkaar geplaatste torens, met daaronder parkings en handelszaken."

"Wat voor de verkoop interessant is, is de flexibiliteit van het project. De verkoop van de kantoren kan zowel in zijn geheel als per verdiep of zelfs per half verdiep. De flexibiliteit was de inzet bij het ontwerp om deze keuze bij de verkoop te kunnen aanbieden. De Prefab beton structuur heeft ons geholpen bij de flexibiliteit van de indeling."

"zeer belangrijke technische beperkingen voor deze werf"

Waarom heeft u voor beton als voornaamste bouwbestanddeel gekozen?

Gaëtan Beague: "De keuze is duidelijk ontstaan uit een compromis van drie elementen, namelijk de techniek, de kosten en de ecologie. En omdat



wij geen enkel compromis sluiten voor deze drie elementen, noemen wij het intern overigens "economie".... de keuze is dus duidelijk een combinatie van deze drie elementen.

Daarna komen natuurlijk de spanningen die inherent zijn aan de bouw van hoge gebouwen en dus de stabiliteit. Het moeilijkst aan te pakken element blijft de brandbeveiliging, die uiteraard zeer belangrijk is.

De terreinkwaliteit eveneens, want wij bevinden ons in een zeer moerassige zone en samen met de stabiliteitsingenieur hebben wij de zogenaamde "STROSS"-methode toegepast, die toelaat de bouw van de 'bovengrondse' verdiepingen aan te vatten terwijl de 'ondergrondse' verdiepingen nog niet beëindigd zijn.

Dus, eens de vloerplaat er lag, werd begonnen met tegelijkertijd naar boven en naar onder te werken. Dit zijn niettemin zeer belangrijke technische beperkingen voor deze werf."

B2Ai – Human centered architecture

B2Ai is een multidisciplinaire architectuurgroep met ateliers in Brussel, Gent, Roeselare en Lille (F). Voor de 120 medewerkers is architectuur geen doel op zich. B2Ai analyseert in architecturaal, sociologisch, en economisch opzicht hoe mensen een ruimte beleven.

De basis voor onze ontwerpen zijn de mensen die in en om de gebouwen wonen, leven en werken. De ateliers en de engineering zetten hun vakkennis in om voor de meest complexe projecten een realistisch, en mensgericht ontwerp voor te stellen.



Gaëtan Beague, architect en geassocieerd partner bij B2Ai.

“De mens is het voornaamste element van onze bezorgdheid”

“Wij hebben ter plaatse gestort beton gecombineerd met prefab beton voor de funderingen, de randomsluiting en de parkings. De twee voornaamste kernen die tegelijkertijd de wervelkolom van het gebouw uitmaken,

werden ter plaatse gestort. Vervolgens werden de verdiepingen in prefab beton opgetrokken. Dit gebeurde gemakkelijk in drie weken per verdieping en betekende dus een belangrijke tijdwinst voor deze werf.”

De toegevoegde waarde van prefab beton is dus wezenlijk voor dit project?

“Zeker, omdat voor ons de beheersing van de deadlines en van de kosten belangrijke elementen waren voor wat de keuze betreft. Het feit dat we met prefab elementen tot op de werf kunnen komen is uiteraard een voordeel, vooral in een stedelijke omgeving en, gezien de moeilijke bereikbaarheid van de site, was het absoluut noodzakelijk om het verkeer in de wijk minimaal te verstoren.”

“De mens is het voornaamste element van onze bezorgdheid en wij gaan nog verder dan ons enkel te concentreren op de eindgebruiker. Vanaf het ontwerp totdat het gebouw in gebruik wordt genomen, houden wij rekening met elke menselijke betrokkene ... bovendien stoppen wij daar niet want onze keuze voor de producten wordt gemaakt in functie van de hergebruik en reconversie van het gebouw achteraf ... En prefab beton beantwoord ruimschoots aan deze belangrijke behoefte ...”

Gaëtan Beague, architect en geassocieerd partner bij B2Ai.





The ONE

Een multifunctionele toren in het hart van de
Europese wijk in onze hoofdstad.
[Lees verder >>](#)

Wonen en leven in het hart van Europa



Dankzij zijn ligging in het hartje van de Europese wijk, kan het vastgoedproject The One Brussels Europa binnen éénzelfde perimeter een mengeling van functies samenbrengen, die de wijk doen bruisen van dynamiek en gezelligheid.

Het project voorziet de oprichting van een gemengd gebouwencomplex van kantoren, woningen en winkels, met speciale aandacht voor de publieke ruimten, en daarmee wordt bijgedragen aan de ontwikkeling van deze strategische wijk.

“In het hart van de Europese wijk”

Het project
Dit project bevat nu een toren met een horizontale mix van woningen en kantoren, een primeur in Brussel en België. Het architecturale ontwerp van deze uitdaging is het werk van B2Ai.

Het kantoorgedeelte kijkt uit op de Wetstraat, de zakenwijk dus, terwijl de achterkant van de site uit woningen bestaat. Op het gelijkvloers van de Etterbeeksesteenweg bevinden zich winkels, om er zo een levende en gezellige wijk van te maken.

Een duurzaam project

Aansluitend op de wil van de Europese instellingen om de milieuaspecten van de gebouwen te standaardiseren, besteedt het project een bijzondere aandacht aan de duurzame dimensie van de gebruikte bouwmethodes.

Energiebeheer – het kantoorgebouw is een passief gebouw, zodat het energieverbruik zéér laag is dankzij de studie en optimalisatie van de gebouwschil (zéér performante isolatie), de compactheid van het gebouw, de beperking van warmteverliezen door de beheersing van de luchtdichtheid van het gebouw, het beheer van de aanvoer van buitenaf en tot slot de optimalisatie van de toegepaste verwarmings- en koeltechnieken.



Enkele cijfers

Project:

Gemengd geheel van

- 97 appartementen
- 29.511 m² kantoren
- 1610 parkeerplaatsen
- 850 m² winkels

Hoogte van toren: 94 m

Aantal verdiepingen: gelijkvloers +

23 kantoren, gelijkvloers +

22 woonverdiepingen

Bruto oppervlakte: 39 618 m² bovengronds /

10 351 m² ondergronds

Ligging

Wetstraat en Etterbeeksesteenweg, Brussel

Start werken

05/08/2015

Einde werken

Voorzien in het 3de trimester van 2018

TECHNISCHE FICHE

Project: **The ONE**

Bouwheer: **Brussels Europa nv (100% Atenor Group)**

Aannemer: **Tijdelijke vereniging Valens – Les Entreprises Louis De Waele**

Architectuur: **B2Ai**

Stabiliteit: **B2Ai – Setesco**

Speciale technieken: **B2Ai – Boydens**

Akoestiek: **B2Ai – ATS**

Ergon leverde voor dit project

- 38 kolommen in ondergrond ingepakt in folie
- 420 ronde kolommen (diameter 600)
- 156 kolommen 1200/290
- 504 balken
- 1 9574 m² welfsels

www.ergon.be voor meer info over dit project.



Guy Lambrechts
Projectingenieur Ergon

Nieuwe parkeergarage voor Universitair Ziekenhuis Saint-Luc te Woluwe



De bouw van de nieuwe parkeergarage van de Cliniques Universitaires Saint-Luc (één van de universitaire ziekenhuizen te Brussel) is inmiddels klaar. De parkeergarage is gelegen op het kruispunt van de Mounier- en Adenauerlaan te Sint-Lambrechts-Woluwe (Brussel), en is bedoeld voor het ziekenhuispersoneel en biedt plaats aan bijna duizend voertuigen. Bijzonder aan het gebouw is de natuurlijke inpassing in het glooiende landschap en de benutting van natuurlijk licht.

Het Brusselse MODULO architects en Rotterdamse architectenbureau de Jong Gortemaker Algra architecten en ingenieurs (dJGA) ontwikkelden het bouwkundig en landschapsontwerp. Ze werkten in het project samen met ingenieursbureau Ellyps.

De parkeergarage kent door de ligging in het heuvelachtig gebied een fors niveauverschil van circa twee verdiepingen tussen de voor- en achterkant. Het bureau wilde omliggende appartementen een uitzicht op een grijs dak besparen, en koos daarom als oplossing voor een 'groendak' in het ontwerp. Het resultaat

is een garage die op natuurlijke wijze ingebed wordt in het landschap.

Het groene dak van de parkeergarage dient niet alleen als park, maar ook als natuurlijke buffer voor de regenwaterhuishouding. Overvloedig water dat bij een normaal dak bij hevige regenval in hoog tempo wordt afgevoerd, wordt nu eerst door de begroeiing opgevangen. Vervolgens komt het vertraagd en op natuurlijke wijze in de omgeving terecht.

Hoge Vide

Bijzonder voor deze parkeergarage is het natuurlijk licht dat via de open zijanten naar binnen valt. De forse lichtinval is te danken aan een metershoge vide aan de zijanten van de garage, die als een soort canyon van het laagste niveau helemaal tot aan de straat reikt. Het gebouw straalt rust en overzichtelijkheid uit, omdat het ontwerp een grote, vlakke betonnen vloer met zo weinig mogelijk kolommen of andere 'visuele ruis' bevat.

Het ontwerp helpt gebruikers van de garage op een natuurlijke manier bij hun oriëntatie tussen de voertuigen. Kunstlicht en bewegwijzering zijn tot een minimum beperkt.

Het gebouw telt vijf verdiepingen, waarvan twee boven- en drie ondergronds. In totaal heeft de garage een oppervlakte van meer dan 28 000 m², met plek voor 980 auto's.

De parkeergarage werd in juni 2016 opgeleverd.

TECHNISCHE FICHE

Project: **Parkeergarage Universitair Ziekenhuis Saint-Luc**

Bouwheer: **Cliniques universitaires Saint-Luc, Bruxelles (Woluwe-Saint-Lambert)**

Aannemer: **SM Delens – CIT Blaton – Thiran**

Architectuur en technieken:

Modulo architects in samenwerking met: Ellyps, De Jong-Gortemaker-Algra

Stabiliteit en speciale technieken: **Ellyps**

Prefaco leverde voor dit project

- 22 000 m² predallen met polystyreen: ca. 90 à 95 % van de oppervlakte zijn identieke predallen van 2,02 m x 6,40 m
- 700 m² dubbele wanden

Ergon leverde voor dit project

- 450 Kolommen

Enkele cijfers

- parkeergarage met 980 plaatsen
- oppervlakte: 28 500 m²



Tom Van Muylem
Projectingenieur Prefaco



“We kunnen op elkaar rekenen en dat is heel belangrijk voor mij!”

We hebben afspraak in de drukke tekenkamer van Prefaco in Houthalen met Miriam De Coninck.

Miriam, kan je je kort voorstellen?

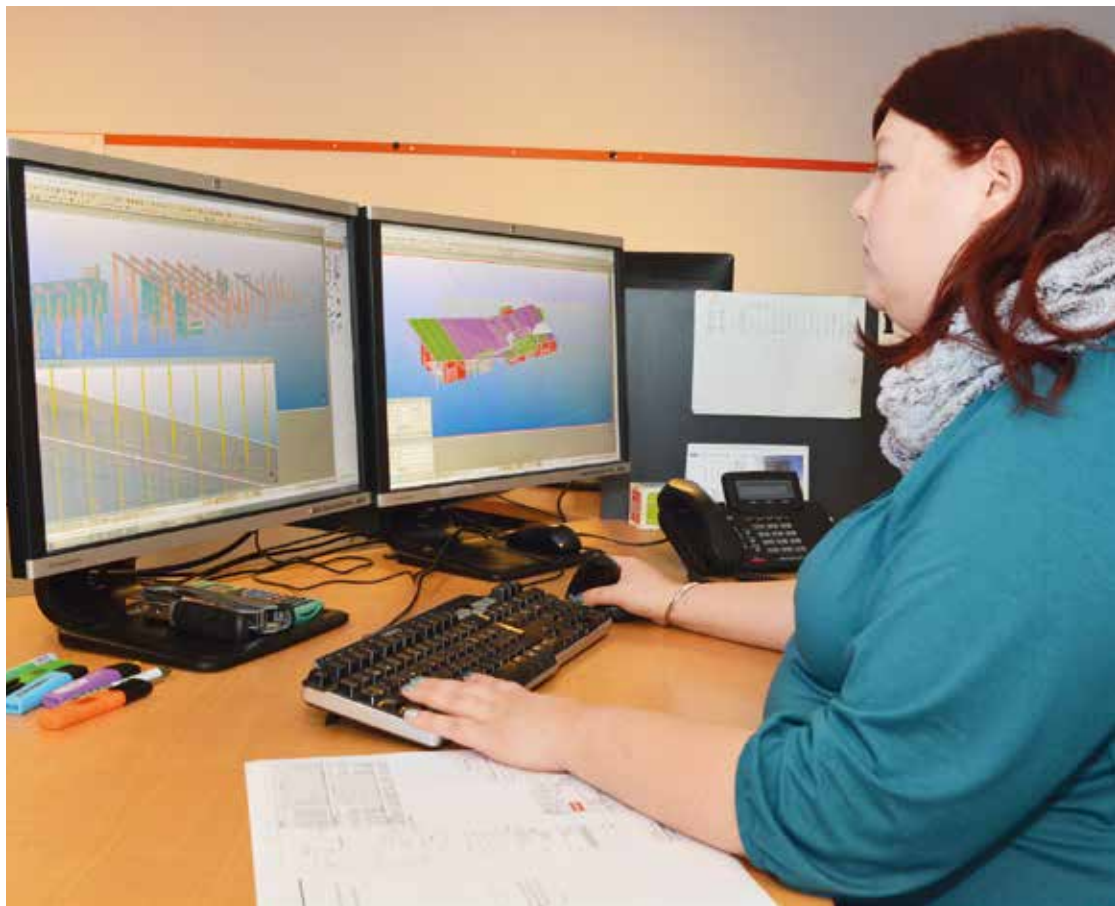
Zeker en vast. Ik ben 32 jaar, heb een dochttertje, Fien van vijf jaar en we maken graag samen uitstapjes. Hobby's heb ik niet echt, maar ik hou ervan om voor mijn dochter te zorgen en samen plezier te maken en regelmatig te genieten van uitstapjes.

Ik ben sinds april 2010 werkzaam bij Prefaco in Balen - toen noemde dit nog Juma beton - en dit als technisch tekenaar. Na een korte halte in Lommel zijn dan in 2013 alle tekenaars van Lommel naar Houthalen verhuisd.

Sinds januari 2014 ben ik ook gestart met Tekla (3D ontwerpen) te tekenen.

Voorheen werd alles nog in AutoCad getekend, dus in 2D, nu maken we eerst modellen waar dan de stuktekeningen in verwerkt worden.





Hoe ziet de workflow er dan precies uit?

Eerst krijgen we uiteraard plannen van de klanten. Op basis hiervan maken we de structuur van het model inclusief de wapening en de stuktekeningen (deze dienen dan nadien als productie tekening).

Als dit klaar is, sturen we die terug naar de klant. De klant keurt dan deze plannen goed en zo kunnen dan deze plannen vertrekken naar de productie om nadien de elementen op de werf te leveren.

Hoe belangrijk is tekenen met Tekla geworden?

Het is duidelijk dat sinds 2014 bij Prefaco het belang om met Tekla te tekenen steeds meer toeneemt, zo zijn al 6 van de 10 tekenaars in Houthalen aan het tekenen met Tekla.

Soms zijn we zelfs met meerdere tekenaars in 1 model aan het tekenen. Zo ben ik nu bijvoorbeeld met 3 andere collega's aan het tekenen voor het project van de bouw van de nieuwe skipiste "Aspen" in Wilrijk. Volgende week vertrekken al de eerste elementen

en tegen einde april moet alles geleverd en gemonteerd zijn...

Kortom, het is van kapitaal belang dat de tekenaars snel en goed met elkaar communiceren, want we tekenen in "realtime" en we zien dan ook onmiddellijk alle conflicten... dat is het grote voordeel van met Tekla te tekenen.

Vroeger, met AutoCad, tekenden we sneller, maar zagen we minder goed de fouten. Sinds we in januari 2014 zijn gestart met Tekla te tekenen is de foutenmarge aanzienlijk verminderd.

En dit gaat alleen nog beter worden en dat is ten voordele van zowel onze productie als van onze klanten.

We hebben dan ook een heel toffe groep mensen hier in Houthalen, we kunnen op elkaar rekenen, we lachen veel en dat maakt dat deze groep goed aan elkaar hangt en dat is heel belangrijk voor mij!

Nieuwe snelweg A11



De A11 is een nieuwe snelweg tussen de N31 in Brugge en de N49 in Westkapelle. Met een totale lengte van 12 kilometer zal deze nieuwe autosnelweg zorgen voor een vlotte verbinding van de Zeehaven van Brugge met het binnenland.

Tot op vandaag moet al het zwaar verkeer en het transitverkeer langs onaangepaste gewestwegen, wat kan leiden tot gevaarlijke situaties en veel overlast voor de omgeving. Met de bouw van de A11 snelweg wordt hieraan een einde gemaakt.

De weg bevat vier aansluitingscomplexen en zal enkele viaducten, bruggen en tunnels hebben om enkele spoorlijnen te kruisen, en om het Boudewijn-, het Leopold- en het Schipdonkkanaal, alsook een aantal gewestwegen, over te steken.



De werken zijn gestart in het voorjaar van 2014 en zijn voorzien om te eindigen in het najaar van 2018.

Voor welke oplossingen zorgde Ergon?

Ergon zorgde voor de brugelementen voor de bouw van een brug. Aangezien de brug gelegen is boven 2 kanalen (Schipdonkkanaal en Leopoldkanaal) was het voordeliger om gebruik te maken van prefab-elementen die konden opgelegd worden op de verschillende steunpunten zonder gebruik te maken van bekistingen boven het water.

De totale lengte van de brug bedraagt 150 m met 4 tussensteunpunten. In detail is de brug opgedeeld in 2 brughelften met dus 5 overspanningen van telkens 30 meter en beide hebben een breedte van 20,69 meter.

Elke travee is opgebouwd met 2 op maat gemaakte randelementen en 18 I-vormige elementen met brede onderflens. De zeer schuine opbouw aan de zichtzijdes van de brug is behouden gebleven door het gebruik van kokervormige randelementen.

8 kleine randplaten ter plaatse van de oplegbalken boven de pijlers. Deze zorgen voor een egaal uitzicht aan de zijanten (dezelfde betonsamenstelling als de randelementen).

Een doorsnede ter verduidelijking:



TECHNISCHE FICHE

Project: **Via A11**

Bouwheer: **Vlaamse Gewest,**
vertegenwoordigd door het Agentschap
Wegen en Verkeer. Via een DBFM-
overeenkomst met de private
projectvennootschap 'Via A11'

Aannemer: **THV-KW : Ondernemingen Jan De**
Nul en Franki Construct

Studiebureau: **Sweco (vroegere Grontmij)**

Ergon leverde voor dit project

200 geprefabriceerde voorgespannen elementen:

- 180 IGHS-liggers
- 10 kokervormige randelementen met een schuine zijkant en smalle bodem
- 10 randelementen tevens met een schuine zijkant



Ruben Draulans
 Projectingenieur Ergon

Korte berichten

Facebook

Sinds mei 2017 heeft CRH Structural Concrete Belgium ook een pagina op Facebook.

U wenst op de hoogte te blijven van de laatste nieuwsberichten van onze merken? Kom dan zeker een kijkje nemen op onze pagina.

@CRHStructuralConcreteBelgium



BATIRUN

De vijfde editie van BATIRUN by Franki vond plaats in de Robert Louis Dreyfus academie te Luik op 11 mei en was een echt succes.

660 lopers uit de bouwwereld, verdeeld over 220 ploegen namen er de start (wat 25 % meer is dan in 2016).

Uiteindelijk was gelukkig ook de zon van de partij, ondanks de aangekondigde onweersbuien. Ons bedrijf nam deel met 3 ploegen (2 voor Ergon en 1 voor ECHO).



40 Jaar Lo.Ve.Mat

5 mei laatstleden hebben Bernard Boveroux en zijn medewerkers hun uiterste best gedaan om de 40e verjaardag van bouwmaterialenhandel Lo.Ve.Mat te vieren.

De organisatie was perfect en van hoog niveau en de weergoden waren op de afspraak. Meer dan 500 genodigden, bestaande uit klanten, leveranciers en medewerkers, waren aanwezig om de vanaf nu veertigjarige onderneming te vieren zoals het hoort.

ECHO was vanzelfsprekend van de partij en werd vertegenwoordigd door Jean-Marie Paquay, Pierre Moonen, onze nieuwe technisch-commercieel verantwoordelijke voor Wallonië als opvolger van Jean-Marie Paquay die eind van dit jaar met welverdiend pensioen gaat, en Fabian Spitals.

In naam van ECHO en van CRH Structural Concrete Belgium, nogmaals onze gelukwensen aan de firma Lo.Ve.Mat en nog veel succes voor het vervolg van dit mooi avontuur!!! 40 jaar, het begin van het ... VERVOLG!!!



Skipiste Aspen te Wilrijk

Aspen wordt een unieke indoor sneeuwbaan van 12 000 m² en biedt sneeuwsporters een duurzame sportfaciliteit. Het opzet is om zoveel mogelijk mensen de kans te geven om te proeven van de sneeuwsport.

Aspen zal de referentie worden voor indoor sneeuwsport door in te zetten op recreatie, educatie en competitie, een uitstekende service en een unieke beleving voor alle bezoekers.

Vanaf november 2017 moet de nieuwe piste operationeel zijn en toegankelijk voor het publiek. Later komen er ook faciliteiten voor andere sportactiviteiten als klimmen, boulderen, een hoogteparcours en ruimte voor wellness en fitlabs.

Voor Prefaco was het een hele uitdaging om aan de eisen van de klant te voldoen. Het parkinggedeelte en het grootste gedeelte van de binnenkant van de foyer blijven immers zichtbaar. Bovendien wenste de klant zo weinig mogelijk elementen om zo weinig mogelijk naden te hebben. Hiervoor werd

dan ook geopteerd om de elementen zo groot als mogelijk te ontwerpen, rekening houdend met productietechnische-, montage- en transporteisen.

De uiterst strakke planning (startup-meeting was 23 december 2016, start montage was voorzien voor midden februari en diende eind april afgelopen te zijn) leidde ertoe dat er zéér veel inspanningen gedaan werden op gebied van werkvoorbereiding en tekenwerk.

Quasi elk knooppunt diende door Prefaco, in samenspraak met de andere partijen, voorgesteld te worden. Doordat alles in Tekla in 3D werd ontworpen werden knelpunten snel gedetecteerd en opgelost wat leidde tot een snellere voortgang van het tekenwerk.

Gelukkig verliep de samenwerking met de betrokken partijen (Democo en Establis) zeer goed. Zij hadden er immers alle baat bij om alle voorstellen en tekeningen vrijwel onmiddellijk goed te keuren om de planning niet in het gedrang te brengen. Ook zij hebben tijdens het project de nodige inspanningen aan de dag gelegd, waarvoor onze oprechte dank.

Nu, enkele maanden later heeft Prefaco bewezen dat flexibiliteit, gedrevenheid, uitstekend tekenaarstalent, technisch inzicht, vakmanschap ..., onder steeds hoger wordende planningsdruk, kunnen leiden tot een knap staaltje architectuur en tot bijzonder mooie resultaten binnen de gestelde planning.

Een project op trots op te zijn.



TECHNISCHE FICHE

Project: **Skipiste Aspen Wilrijk**

Bouwheer: **AS2 nv**

Aannemer: **Democo nv**

Architect: **Antwerps Architecten Atelier bvba**

Studiebureau: **Establis**

Prefaco leverde voor dit project

- 204 st/521,6 m³ Kolommen
- 64 st/261,7 m³ Balken
- 241 st/820,5 m³ Wanden
- 16 Trappen
- 11 Bordessen
- 57,9 m³ Breedplaten

Indoor skipiste

- 12 000 m² oppervlakte
- 240 meter lang
- 15 meter vrije hoogte
- 50 meter breed

TRANSPORT

P. VAN EGDOM - MARIËN & C° nv



WIJ MAKEN WERK



VAN TRANSPORT



Schoorstraat 40 - B-2220 Heist-op-den-Berg

Tel. +32(0)15 25 06 00 - Fax. +32(0)15 24 81 69

info@vanegdom.be - www.vanegdom.be

Activiteiten

Nationaal- en internationaal vervoer

Specialisatie uitzonderlijk vervoer

- ◆ Opleggers, Semi-opleggers
- ◆ Uitschuivers tot 35m
- ◆ Diepladers
- ◆ Binnenladers voor prefab muurelementen
- ◆ Dolly's
- ◆ Vervoermodules
- ◆ Ketelbruggen in diverse breedte, lengte en laadvermogen
- ◆ Opleggers voor tram-, spoorwegmateriaal, enz.

Lifting en Handling

- ◆ Verhuur kraanwagens : Trekkers met hydraulische telescoopkranen tot 230 t/m (max. reikwijdte 41m)
- ◆ Krachtige hydraulische apparatuur voor hef- en dieptewerken, capaciteit van 450 ton. Verplaatst lasten in lengte- en dwarsrichting. Overal opstelbaar, ook in werkplaatsen - beperkte hoogte en beperkt eigen gewicht.
- ◆ Industriële verhuizingen, in- en outdoor stockage.

Groupage en Distributie

ISO 9001

